



POLYFIL-3

WIG

Kaltdrahtvorschub zum Orbitalschweißen



POLYSOUDE
THE ART OF WELDING

Kaltdrahtvorschub zum WIG- Orbitalschweißen



Besondere Vorteile

- ▶ Kompatibel mit allen Polysoude™ Stromquellen und Schweißköpfen
- ▶ Geschlossener Regelkreis für präzisen Drahtvorschub
- ▶ Steuerung und Versorgung durch die Stromquelle
- ▶ 4-Rollen-Drahtvorschub
- ▶ Geschlossene, geschützte Drahtspule
- ▶ Transportgriff



Drahtführungsschlauch

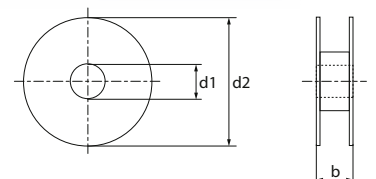


4-Rollen-Drahtvorschub



Technische Eigenschaften

Kompatibel mit Drahtspule	15 kg / 300 mm
Gewicht / Durchmesser	5 kg / 200 mm
Drahtdurchmesser	0,8 mm und 1,0 mm (weitere Ø auf Anfrage)
Drahtfördergeschwindigkeit (gilt für alle Polysoude™ Stromquellen)	min. 150 mm/min max. 2552 mm/min
Kabellänge	9 m
Abmessungen L x B x H	620 x 450 x 300 mm
Gewicht ohne Drahtspule	16 kg



Drahtspulen-abmessungen in mm		
	5 kg	15 kg
b	57	105
d1	52	52
d2	200	300



Optionen und Zubehör

- Drahtführungsschlauch
- Verstellbare Drahtzuführung
- Andruckrollen für verschiedene Drahtdurchmesser