

# P4

WIG-Schweißen - Mit oder ohne Zusatzdraht

## Tragbare Orbitalschweißanlage



**POLYSOUDE**  
THE ART OF WELDING

# OP4

## Tragbare Orbitalschweißanlage

Kompatibel mit Schweißköpfen von Polysoude™, mit oder ohne Zusatzdraht

### Besondere Vorteile

- ▶ Automatische Schweißprogramm-erstellung und intelligente Bedienerführung kombiniert mit modernster zuverlässiger Industrieelektronik
- ▶ Echtzeitschweißdatenerfassung
- ▶ Hochleistungs-Inverter-Stromquelle in Kompaktbauweise mit integrierter Wasserkühlung der Schweißköpfe und Brenner
- ▶ Den Ansprüchen jeder Anwendung angepasst
- ▶ Nettogewicht nur 32 kg

Das Ergebnis aus 50 Jahren Erfahrung im automatisierten Schweißen



## Allgemeine Eigenschaften

Programmsteuerung in Zeit oder Winkelgraden in mm/min oder Zoll/min

Umfassende Echtzeitschweißdatenerfassung

Fehler-Diagnose-System

Automatische Schweißkopferkennung

Integrierter Drucker zur Schweißprogrammarchivierung und Ist-Wert-Dokumentation

Ethernet kompatibel

Steuerung der Brennerdreh- und Drahtgeschwindigkeit über geschlossene Regelkreise

Brennerschutzgaskontrolle mit Mangelwächter

Integrierter, geschlossener Wasserkühlkreislauf mit Mangelwächter für Schweißkopf und Brenner

Automatische Netzspannungsanpassung (generatortauglich 100-230V einphasig  $\pm 10\%$ )



Off- / Online-Programmierung mit Standard-PC anstelle des optionalen Touchscreens



USB-Stick zum Speichern, Laden und Archivieren der Schweißprogramme sowie der Ist-Werte



Verknüpfung mit Peripheriegeräten - Standarddrucker, Strichcode-Lesegerät, Restsauerstoffmessgerät etc.



Multifunktions-Fernbedienung mit Programmauswahl

Zugehörige Schweißköpfe



### UHP + MW Serie

Geschlossene Schweißzangen für WIG - Rohr-Rohr-Schweißungen



### MU Serie

Offene Schweißzangen für WIG - Rohr-Rohr-Schweißungen



### TS Serie

Offene und geschlossene Schweißköpfe für WIG - Rohr-in- Boden-Schweißungen

Drahtvorschübe



### Polyfil-2

Externer Drahtvorschub und weitere integrierte Drahtzuführungen



## Technische Eigenschaften

Schweißverfahren	WIG – DC mit oder ohne Zusatzdraht
Netzspannung	Einphasig 100 V / 115 V / 200 V / 230 V $\pm$ 10 % - 50 oder 60 Hz
Leerlaufspannung	100 V
Isolationsklasse	H
Schutzart	IP 23 (Touchscreen geschlossen)
Schweißstrombereich (in 1-Amper-Schritten)	Standard 170 A: 3 bis 170 A (200 V / 230 V)
(in 1/10-Amper-Schritten)	Hohe Präzision 50 A: 3 bis 50 A (100 V / 115 V)
	3 bis 130 A (100 V / 230 V) } konstant oder gepulst
Regelgenauigkeit	$\pm$ 1% für I > 100 A und $\pm$ 1 A für I $\leq$ 100 A
Einschaltdauer	170 A / 25% bei 230 V • 130 A / 40% bei 115 V 110 A / 100% bei 230 V • 100 A / 100% bei 115 V
Programmierbare Bewegungsachsen	Drehbewegung des Brenners: konstant oder gepulst Drahtvorschub: konstant oder gepulst / automatischer Drahrückzug
Gassteuerung	Brennerschutzgas, Formiergas, jeweils mit Mangelwächter
Kühlung Stromquelle	Zwangsentlüftung
Kühlung Schweißkopf, Brenner	Geschlossener Kühlkreislauf mit Mangelwächter
Anzeige / Speicherung der Ist-Werte während des Schweißvorgangs	Lichtbogenspannung, Schweißstrom, Brennerposition in Winkelgraden, Schweißgeschwindigkeit, Drahtgeschwindigkeit
Speichern, Laden und Archivieren der Programme	Integrierte Festplatte / USB-Stick
Abmessungen L x B x H	630 x 320 x 500 mm
Gewicht	32 kg
Entspricht den Normen	EN 60974-1 / EN 60974-10

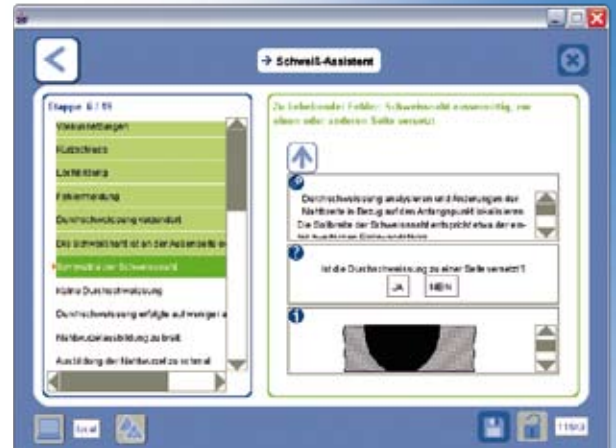
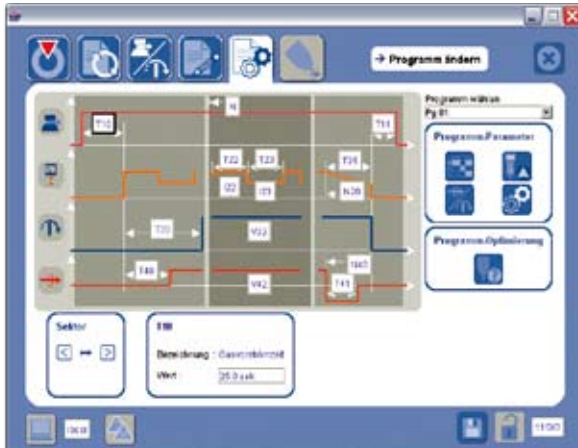


## Optionen und Zubehör

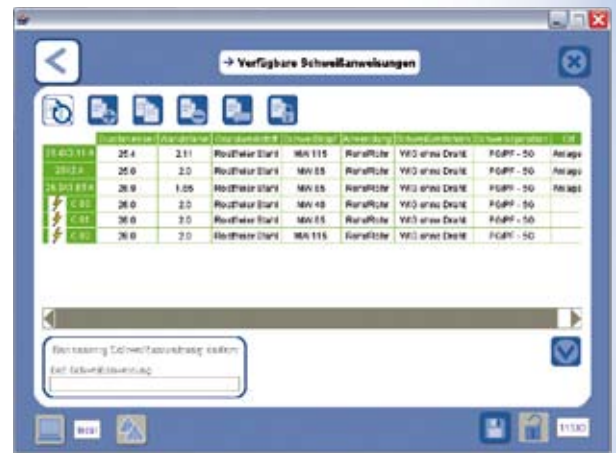
- Großer 10,4“ Farb-Touchscreen und mehrsprachige, graphisch unterstützte Schweißsoftware
- Laptop-Computer
- Multifunktions-Fernbedienung
- Steuerung des Drahtvorschubs
- Mini-Drucker
- Adapter für tachogeregelte Schweißköpfe und Schweißköpfe anderer Hersteller
- Manuelles Heft-Kit mit wassergekühltem WIG-Brenner
- Verlängerungsschlauchpaket (15 m) für Schweißköpfe
- Zusätzliche Schutzgassteuerung
- Adapter zum Anschluss eines zweiten Schweißkopfes

# Anwenderfreundliche Schweißprogrammerstellung und intelligente Bedienerführung

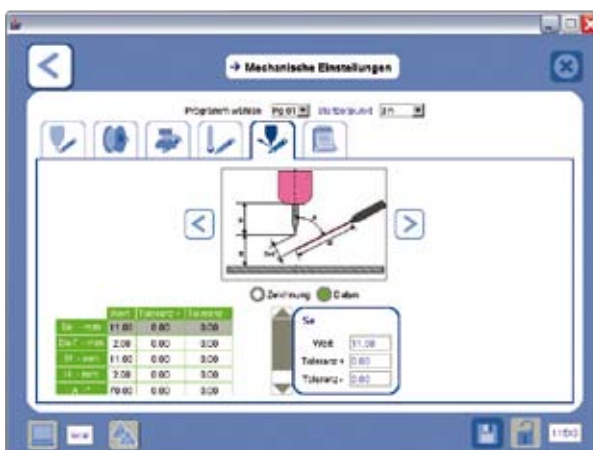
- **Mehrsprachige, graphisch unterstützte Schweißsoftware**  
Mit „Expertenmenü“ zur Optimierung der Schweißprogramme



- **Automatische Schweißprogrammerstellung / Synergic-Mode**



- **Umfassende Dokumentation der mechanischen und elektrischen Parameter**



# POLYSOUDE : Ein umfassendes Dienstleistungsangebot zu Ihrer Verfügung

## ► Beratung

Ein Anwendungstechniker in Ihrer Nähe berät Sie bei der Wahl des Schweißverfahrens und der Gerätetechnik.

## ► Inbetriebnahme / Schulung

Ein umfassendes Schulungsprogramm erleichtert die Inbetriebnahme der Schweißausrüstung.

## ► Instandhaltung / Reparatur

Wartungsarbeiten sowie Reparaturen können sowohl im Werk bei Polysoude als auch von unserem Kundendienst vor Ort durchgeführt werden.

## ► Mietservice

Erhöhen Sie die Flexibilität Ihrer Produktion! Ein umfangreicher Gerätepark steht zur Miete bereit.

## Ihr Ansprechpartner weltweit

### ÄGYPTEN

**POLYSOUDE UK**  
☎ +44 (0) 1942 820 935  
info@polysoude.com

### AUSTRALIEN

**POLYSOUDE S.A.S.**  
☎ +33 (0) 2 40 68 11 00  
info@polysoude.com

### BELGIEN

**POLYSOUDE BENELUX**  
☎ +31 (0) 653 84 23 36  
k.meurs@polysoude.com

### POLYSOUDE BENELUX (SERVICE)

☎ +31 (0) 653 38 85 58  
h.milder@polysoude.com

### BRASILIEN

**AJADE COMÉRCIO INSTALAÇÕES E SERVIÇOS Ltda.**  
☎ +55 (0) 11 4524 3898  
fernando@ajade.com.br

### BULGARIEN

**KARWELD FOOD**  
☎ +359 (0) 2973 32 15  
Karweld@bg400.bg

### CANADA

**MAG TOOL Inc.**  
EDMONTON, ALBERTA  
☎ +1 (0) 780 4 47 19 04  
ray@magtool.net

### MAG TOOL Inc.

CAMBRIDGE, ONTARIO  
☎ +1 (0) 519 651 10 50  
magtool@magtool.net

### CHINA

**POLYSOUDE SHANGHAI CO. Ltd**  
☎ +86 (0) 21 64 09 78 26  
j.zhang@polysoude.cn

### DÄNEMARK

**POLYSOUDE DENMARK**  
☎ +45 (0) 32 94 85 10  
orbital@polysoude.dk

### DEUTSCHLAND

**POLYSOUDE DEUTSCHLAND KORNWESTHEIM**  
☎ +49 (0) 7154 1796 90  
info@polysoude.com

### POLYSOUDE DEUTSCHLAND LEVERKUSEN / OPLADEN

☎ +49 (0) 2171 58 1336  
info@polysoude.com

### FINNLAND

**SUOMEN TEKNOHAUS OY**  
☎ +358 (0) 927 47 2 10  
info@teknohaus.fi

### FRANKREICH

**POLYSOUDE S.A.S.**  
☎ +33 (0) 2 40 68 11 00  
info@polysoude.com

### GRIECHENLAND

**POLYSOUDE S.A.S.**  
☎ +33 (0) 2 40 68 11 00  
info@polysoude.com

### GROSSBRITANNIEN

**POLYSOUDE UK**  
☎ +44 (0) 1942 820 935  
info@polysoude.com

### INDIEN

**POLYSOUDE INDIA**  
☎ +91 (0) 20 40 03 59 31  
ab.kulkarni@polysoude.in

### SÜDKOREA

**CHEMIKO CO Ltd**  
☎ +82 (0) 2 567 5336  
chemiko@chol.com

### KROATIEN

**EUROARC D.O.O.**  
☎ +385 (0) 1 240 60 77  
euroarc@euroarc.hr

### MALAYSIA

**POLYSOUDE ASIA**  
☎ +86 (0) 65 862 60 08  
Jmpan@singnet.com.sg

### MEXIKO

**ASTRO ARC POLYSOUDE Inc.**  
☎ +1 (0) 661 702 0141  
sales@astroarc.com

### PAKISTAN

**POLYSOUDE S.A.S.**  
☎ +33 (0) 2 40 68 11 00  
info@polysoude.com

### PHILIPPINEN

**POLYSOUDE ASIA**  
☎ +86 (0) 65 862 60 08  
Jmpan@singnet.com.sg

### POLEN

**ZALCO Sp. z.o.o. - WARSZAWA**  
☎ +48 (0) 22 894 55 00  
mbergman@zalco.pl

### UNIDAWELD - BEDZIN

☎ +48 (0) 32 225 50 60  
dariuszota@unidaweld.pl

### SINGAPUR

**POLYSOUDE ASIA**  
☎ +86 (0) 65 862 60 08  
Jmpan@singnet.com.sg

### SIN SOON HUAT WELDING PRODUCTS PTE. Ltd

☎ +65 (0) 62 65 60 88  
wchng@sshcorp.com

### SLOWAKEI

**POLYSOUDE AUSTRIA GmbH**  
☎ +43 (0) 3613 2 00 36  
austria@polysoude.at

### SPANIEN

**PRAXAIR SOLDADURA S.L.**  
☎ +34 (0) 91 78 55 77 09  
Luis\_Alfredo\_de\_Andres@praxair.com

### SÜDAFRIKA

**POLYSOUDE S.A.S.**  
☎ +33 (0) 2 40 68 11 00  
info@polysoude.com

### TAIWAN R.O.C.

**FIRST ELITE ENT. CO. Ltd**  
☎ +886 (0) 287 97 88 99  
auto.pipe@msa.hinet.net

### THAILAND

**POLYSOUDE ASIA**  
☎ +86 (0) 65 862 60 08  
Jmpan@singnet.com.sg

### TSCHECHISCHE REPUBLIK

**POLYSOUDE AUSTRIA GmbH**  
☎ +420 602 602855  
m.matousek@polysoude.cz

### TÜRKEI

**TIM KAYNAK VE ELEKTRONIK SİSTEMLER SAN VE TIC Ltd**  
☎ +90 (0) 212 2 30 87 77  
timint@superonline.com

### UKRAINE

**POLYSOUDE RUSSIA**  
☎ +7 (0) 495 564 86 81  
polysoude@co.ru

### UNGARN

**POLYWELD GmbH**  
☎ +36 (0) 28 42 22 36  
polyweld@polyweld.hu

### USA

**ASTRO ARC POLYSOUDE Inc.**  
Tel. +1 (0) 661 702 0141  
sales@astroarc.com

### VENEZUELA

**ENRIVA C.A.**  
☎ +58 (0) 243 242 4541  
enriva@cantv.net  
enriva@cantv.net

### VEREINIGTE ARABISCHE EMIRATE

**GERMAN GULF ENTERPRISES Ltd**  
☎ +971 (0) 65 31 61 71  
info@polysoude.com



### INDONESIEN

**P.T. TIRA AUSTENITE**  
☎ +62 (0) 21 460 25 94  
www.tiraustenite.com

### ISRAEL

**ADLER & STERN Ltd**  
☎ +972 (0) 484 1 38 59  
info@polysoude.com

### ITALIEN

**POLYSOUDE ITALIA SRL**  
☎ +39 (0) 2 93 79 90 94  
b.baccega@polysoude.it

### JAPAN

**GMT CO Ltd - KAWASAKI**  
☎ +81 (0) 44 222 67 51  
gmt@e-gmt.co.jp

### GMT CO Ltd - OSAKA

☎ +81 (0) 66 472 67 55  
gmt.kansai@e-gmt.co.jp

### JORDANIEN

**POLYSOUDE UK**  
☎ +44 (0) 1942 820 935  
info@polysoude.com

### NIEDERLANDE

**POLYSOUDE BENELUX**  
☎ +31 (0) 653 84 23 36  
k.meurs@polysoude.com

### POLYSOUDE BENELUX (SERVICE)

☎ +31 (0) 653 38 85 58  
h.milder@polysoude.com

### NEUSEELAND

**POLYSOUDE S.A.S.**  
☎ +33 (0) 2 40 68 11 00  
info@polysoude.com

### NORWEGEN

**POLYSOUDE BENELUX**  
☎ +31 (0) 653 84 23 36  
k.meurs@polysoude.com

### ÖSTERREICH

**POLYSOUDE AUSTRIA GmbH**  
☎ +43 (0) 3613 2 00 36  
austria@polysoude.at

### PORTUGAL

**PRAXAIR SOLDADURA S.L.**  
☎ +34 (0) 91 453 30 00  
Luis\_Alfredo\_de\_Andres@praxair.com

### RUMÄNIEN

**DEBISUD S.R.L.**  
☎ +40 (0) 255 21 57 85  
debisud@rdslink.ro

### RUSSLAND + C.I.S.

**POLYSOUDE RUSSIA**  
☎ +7 (0) 495 564 86 81  
polysoude@co.ru

### SAUDI-ARABIEN

**ALRUQUEE MACHINE TOOLS**  
☎ +966 (0) 385 7 63 87  
2HCoordinator1.Peiris@alruqee.com

### SCHWEDEN

**POLYSOUDE BENELUX**  
☎ +31 (0) 653 84 23 36  
k.meurs@polysoude.com

### SCHWEIZ

**POLYSOUDE SWITZERLAND Inc.**  
☎ +41 (0) 43 243 50 80  
contact@polysoude.ch